



# 地域医療の 過去・現在・未来





# 協会と鹿児島県 鹿児島県地域医療研究会 30周年おめでとう

1. 10年ほど前に、へき地医療支援病院構想
2. しばらくなし
3. 2年前に喜界島支援・現在1名勤務
4. 種子島病院支援：隔週：PT派遣準備中

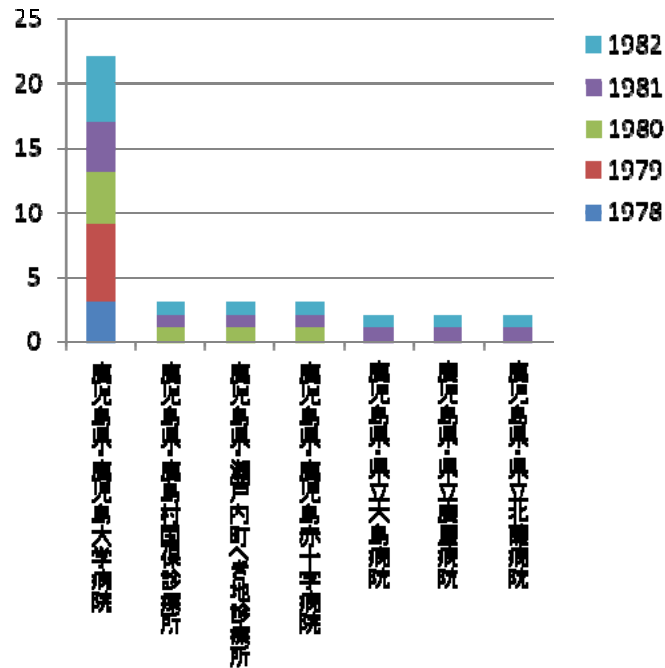


## 30年間振り返り 1982: 鹿児島県自治医大5期生

初期研修は鹿児島大学  
病院: 日赤、北薩、大島  
診療所: 瀬戸内、鹿島

都道府県 鹿児島県

データの個数 / 氏名 行ラベル	列ラベル					総計
	1978	1979	1980	1981	1982	
鹿児島県・鹿児島大学病院	3	6	4	4	5	22
鹿児島県・鹿島村国保診療所			1	1	1	3
鹿児島県・瀬戸内町へき地診療所			1	1	1	3
鹿児島県・鹿児島赤十字病院			1	1	1	3
鹿児島県・県立大島病院				1	1	2
鹿児島県・県立鹿屋病院				1	1	2
鹿児島県・県立北薩病院				1	1	2
<b>総計</b>	<b>3</b>	<b>6</b>	<b>7</b>	<b>10</b>	<b>11</b>	<b>37</b>



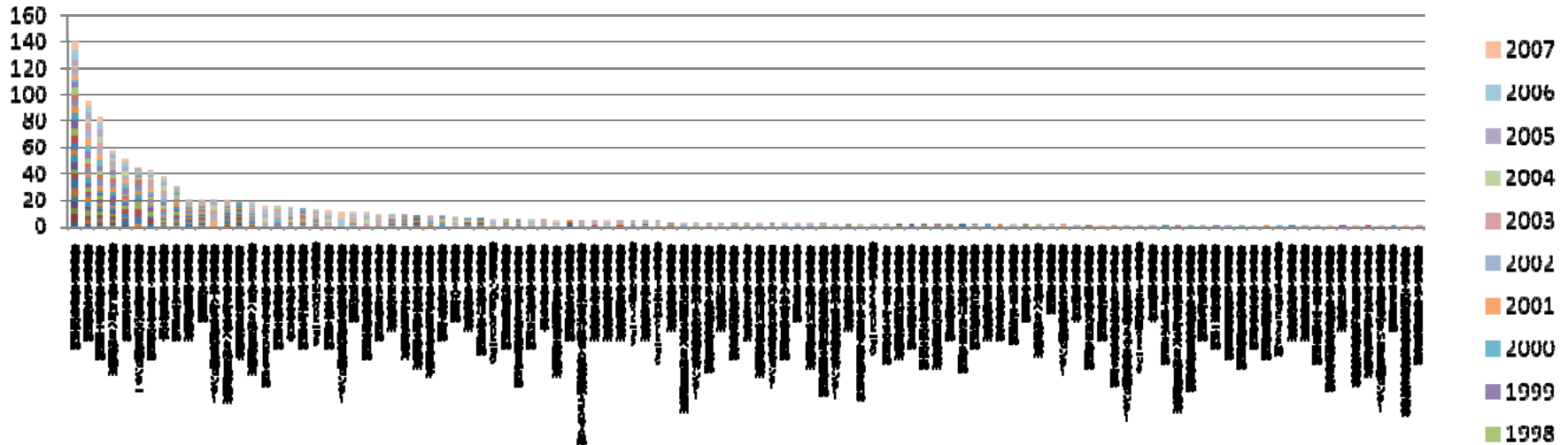


都道府県

鹿児島県

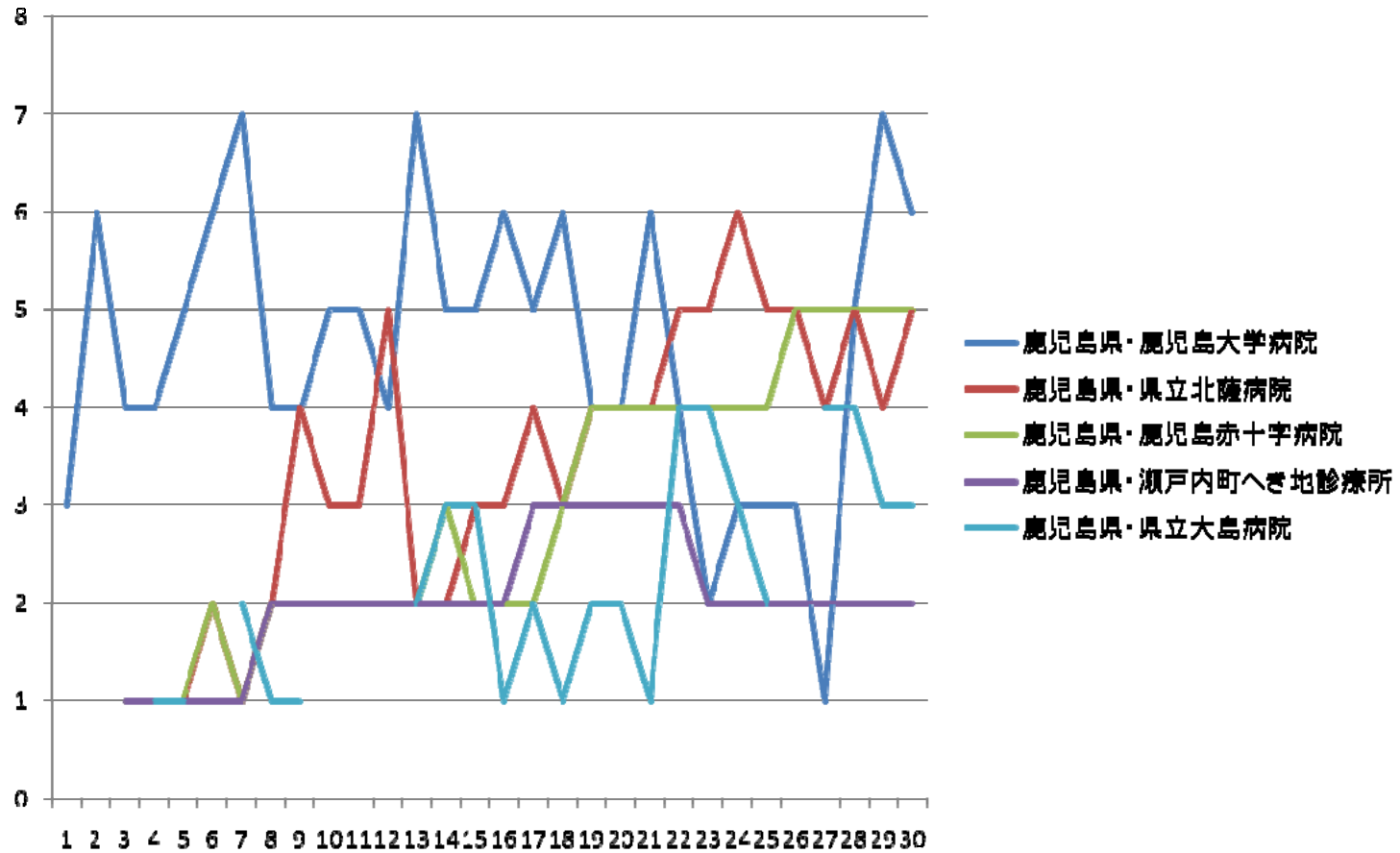
# 鹿児島県30周年:延べ1041年人、実人数63人 :累積上位施設20/106

データの個数 / 氏名	列ラベル																															
行ラベル	1978	1979	1980	1981	1982	1983	1984	1985	1986	1987	1988	1989	1990	1991	1992	1993	1994	1995	1996	1997	1998	1999	2000	2001	2002	2003	2004	2005	2006	2007	総計	
鹿児島県・鹿児島大学病院	3	6	4	4	5	6	7	4	4	5	5	4	7	5	5	6	5	6	4	4	6	4	2	3	3	3	1	5	7	6	139	
鹿児島県・県立北薩病院				1	1	2	1	2	4	3	3	5	2	2	3	3	4	3	4	4	4	5	5	6	5	5	4	5	4	5	95	
鹿児島県・鹿児島赤十字病院				1	1	2	1	2	2	2	2	2	2	3	2	2	3	4	4	4	4	4	4	4	4	5	5	5	5	5	83	
鹿児島県・瀬戸内町へき地診療所				1	1	1	1	2	2	2	2	2	2	2	2	2	3	3	3	3	3	3	2	2	2	2	2	2	2	2	57	
鹿児島県・県立大島病院					1	1	2	1	1		1		2	3	3	1	2	1	2	2	1	4	4	3	2		4	4	3	3	51	
鹿児島県・自治医大大宮医療センター												2	5	5	5	4	3	3	3	4	2	1	2	1	3	1	1				45	
鹿児島県・自治医科大学病院							2	2		2	1	1			2	3	2	1	2	2	2	2	2	3	2	3	2	2	2	3	43	
鹿児島県・自治医科大学										1	1		1	1	1	1	2	2	2	3	2	2	2	3	3	3	3	3	2	2	37	
鹿児島県・出水市立病院									1	1	1	1	2	2	2	2	3	2	2	3	1	1	1	1	1	1	1	1			30	
鹿児島県・野間池診療所										1	1	1	1	1	1	1	1	1	1	1	1	1	1	1	1	1	1	1	1	1	21	
鹿児島県・水間病院									1	1	1	1	1	1	1	1	1	1	1	1	1	1	1	1	1	1	1	1	1	1	20	
鹿児島県・隼人町立医師会医療センター																								4	4	3	4	5			20	
鹿児島県・佐多町立郡へき地出張診療所								1	1	1	1	1	1	1	1	1	1	1	1		1	1	1	1	1	1	1	1			19	
鹿児島県・鹿島村国保診療所				1	1	1	1	1	1	1	1	1	1	1	1	1	2	1	1												18	
鹿児島県・永田へき地出張診療所														1	1	1	1	1	1	1	1	1	1	1	1	1	1	1	1	1	17	
鹿児島県・横須賀市立うまち病院																										1	2	3	3	3	3	15
鹿児島県・鹿児島市立病院																							3	3	2	2	2	3			15	
鹿児島県・木村外科内科																		1	1	1	2	1	1	1	1	1	1	1	1	1	14	
鹿児島県・南種子町立病院															1	1	1	2	1	2	1	2	2							13		
鹿児島県・山内クリニック																			1	1	1	1	1	1	1	1	1	1	1	1	12	
鹿児島県・公立種子島病院																								1	1	1	2	2	2	2	11	





# 鹿児島県30年累積勤務 上位5病院派遣人数推移 多くが集積し、へき地を支援している病院がない





# 鹿児島県：2007

- まだ少ない医師。施設に集積していない。
- どんどんバラけている？、支援までできない。
- 組織的な成長のために、システム化が必要。  
いずれ100人体制：？？？
- 義務後の研修病院規模のPOOL、再び、再還流できるようにになれば・・・そのため
- ヒト、カネ、モノ...資源の内部留保 展開拡大
- 義務後中心に集まる自主運営病院があればいい



# 自治医大卒業生の派遣人事 その都道府県の特徴が！

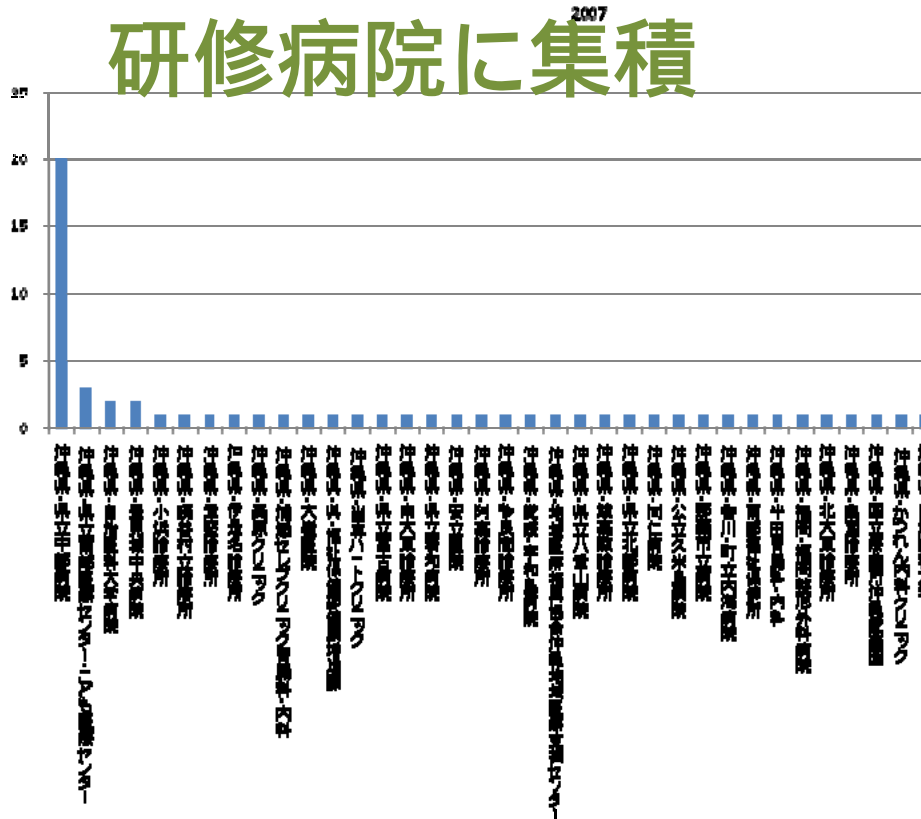
## 離島のある各都道府県の特徴

1. 小規模離島が多い: 沖縄県、佐賀県、東京都、北海道
2. 大規模離島の病院: 長崎県、鹿児島県



# 沖縄県：2007 小さな1人勤務離島 研修病院に集積

都道府県	沖縄県
データの個数 / 氏名 行ラベル	列ラベル
2007	2007
沖縄県・県立中部病院	20
沖縄県・県立南部医療センター・こども医療センター	3
沖縄県・自治医科大学病院	2
沖縄県・豊見城中央病院	2
沖縄県・小浜診療所	1
沖縄県・読谷村立診療所	1
沖縄県・津堅診療所	1
沖縄県・伊是名診療所	1
沖縄県・美原クリニック	1
沖縄県・浦添セラレブクリニック胃腸科・内科	1
沖縄県・大嶺医院	1
沖縄県・県・福祉保健部健康増進課	1
沖縄県・当真ハ・トクリニック	1
沖縄県・県立宮古病院	1
沖縄県・南大東診療所	1
沖縄県・県立精和病院	1
沖縄県・安立医院	1
沖縄県・阿嘉診療所	1
沖縄県・多良間診療所	1
沖縄県・愛媛・宇和島病院	1
沖縄県・地域医療振興協会沖縄地域医療支援センター	1
沖縄県・県立八重山病院	1
沖縄県・渡嘉敷診療所	1
沖縄県・県立北部病院	1
沖縄県・同仁病院	1
沖縄県・公立久米島病院	1
沖縄県・那覇市立病院	1
沖縄県・香川・町立内海病院	1
沖縄県・南部福祉保健所	1
沖縄県・平田胃腸科・内科	1
沖縄県・福岡・福岡整形外科病院	1
沖縄県・北大東診療所	1
沖縄県・薬国診療所	1
沖縄県・国立療養所沖縄愛楽園	1
沖縄県・かつれん内科クリニック	1
沖縄県・自治医科大学	1
<b>総計</b>	<b>59</b>







# 沖縄ゆいまーる計画 離島医師が休めるシステム

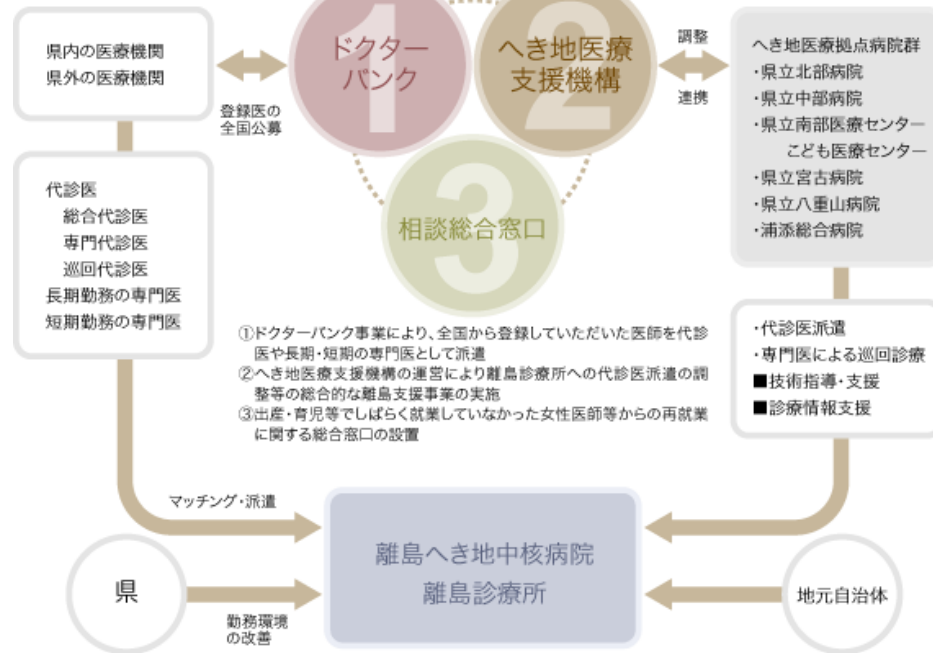
## ゆいまーるプロジェクトとは

ゆいまーるとは助け合いのこころ  
どこに住んでいても  
等しく安心して暮らせる  
ゆいのこころのネットワーク作り



ゆいまーるプロジェクトの仕組み

沖縄地域医療振興協会



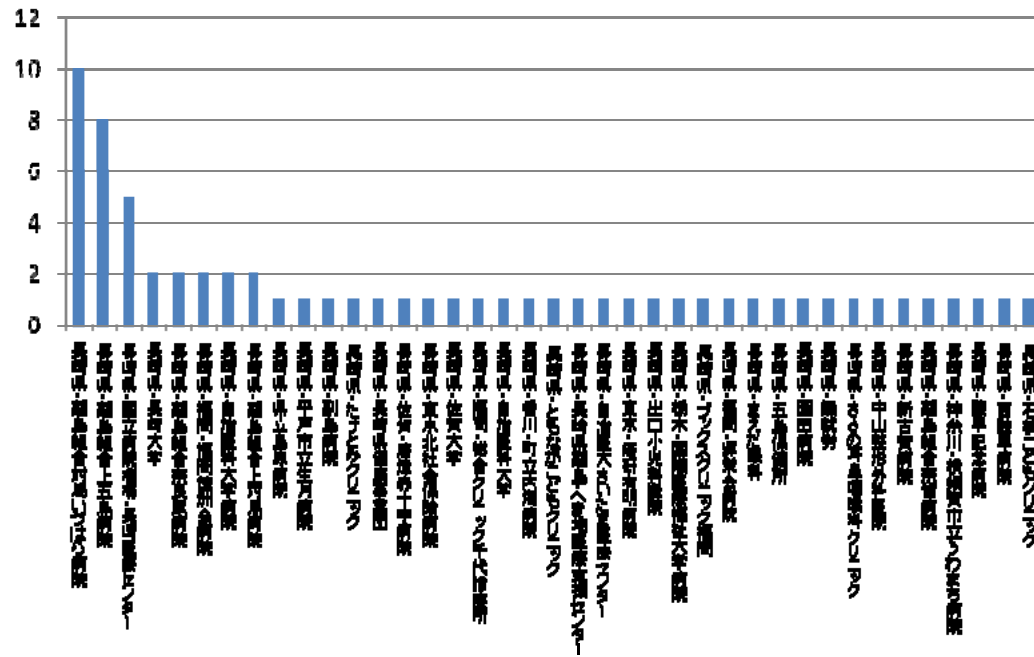


# 長崎県：2007

離島に拠点病院(医療圏組合)  
 いずはら、上五島病院  
 欲しい本土・拠点病院

2007

行ラベル	2007
長崎県・離島組合対馬いづはら病院	10
長崎県・離島組合上五島病院	8
長崎県・国立病院機構・長崎医療センター	5
長崎県・長崎大学	2
長崎県・離島組合奈良尾病院	2
長崎県・福岡・福岡徳洲会病院	2
長崎県・自治医科大学病院	2
長崎県・離島組合対馬病院	2
長崎県・県立島原病院	1
長崎県・平戸市立生月病院	1
長崎県・副島病院	1
長崎県・たけとみクリニック	1
長崎県・長崎県健康事業団	1
長崎県・佐賀・唐津赤十字病院	1
長崎県・東京北社会保険病院	1
長崎県・佐賀大学	1
長崎県・福岡・総合クリニック千代診療所	1
長崎県・自治医科大学	1
長崎県・香川・町立内海病院	1
長崎県・ともながこどもクリニック	1
長崎県・長崎県離島・へき地医療支援センター	1
長崎県・自治医大さいたま医療センター	1
長崎県・東京・癌研有明病院	1
長崎県・出口小児科医院	1
長崎県・栃木・国際医療福祉大学病院	1
長崎県・ブックスクリニック福岡	1
長崎県・福岡・輝栄会病院	1
長崎県・まえた眼科	1
長崎県・五島保健所	1
長崎県・園田病院	1
長崎県・無就労	1
長崎県・ささの耳鼻咽喉科クリニック	1
長崎県・中山整形外科医院	1
長崎県・新古賀病院	1
長崎県・離島組合奈留病院	1
長崎県・神奈川・横須賀市立うわまち病院	1
長崎県・諫早記念病院	1
長崎県・西諫早病院	1
長崎県・石橋こどもクリニック	1
<b>総計</b>	<b>64</b>



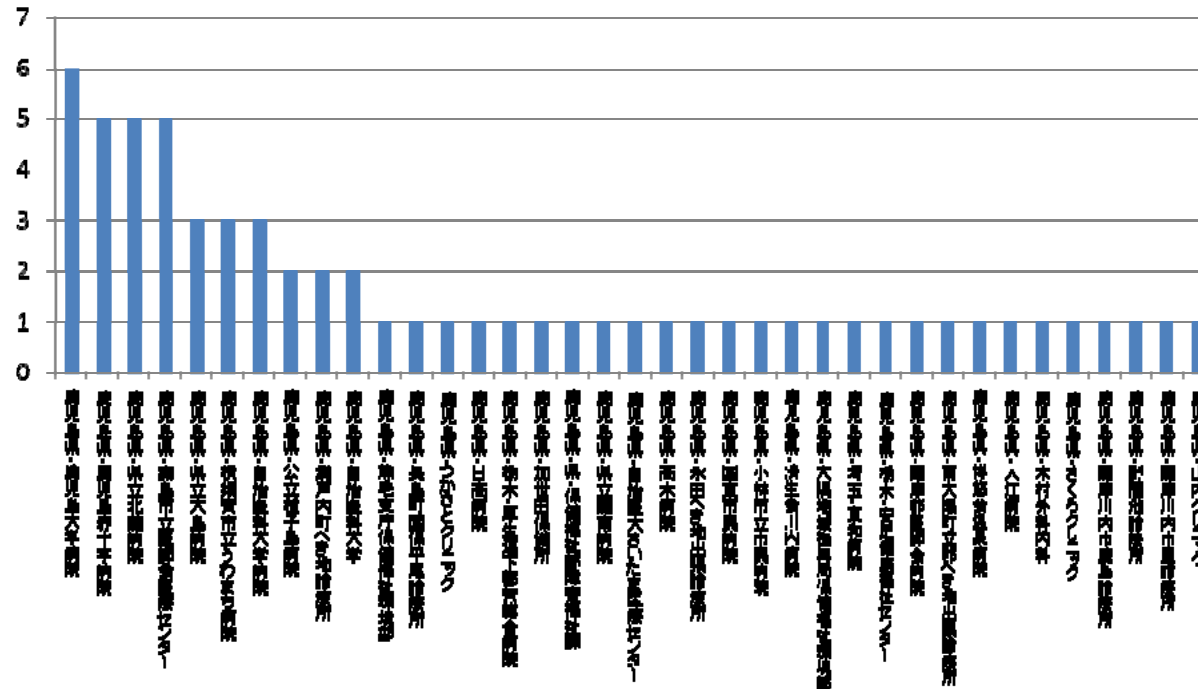


# 鹿児島県: 2007

都道府県 鹿児島県

2007

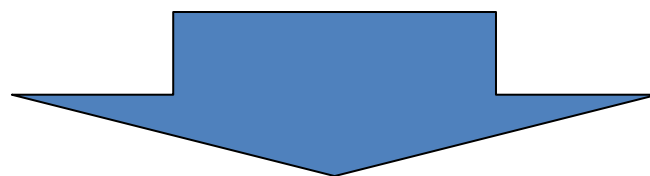
データの個数 / 氏名 行ラベル	列ラベル 2007
鹿児島県・鹿児島大学病院	6
鹿児島県・鹿児島赤十字病院	5
鹿児島県・県立北薩病院	5
鹿児島県・霧島市立医師会医療センター	5
鹿児島県・県立大島病院	3
鹿児島県・横須賀市立うまち病院	3
鹿児島県・自治医科大学病院	3
鹿児島県・公立種子島病院	2
鹿児島県・瀬戸内町へき地診療所	2
鹿児島県・自治医科大学	2
鹿児島県・熊毛支庁保健福祉環境部	1
鹿児島県・長島町国保平尾診療所	1
鹿児島県・つかさとクリニック	1
鹿児島県・日高病院	1
鹿児島県・栃木・厚生連下都賀総合病院	1
鹿児島県・加世田保健所	1
鹿児島県・県・保健福祉部障害福祉課	1
鹿児島県・県立薩南病院	1
鹿児島県・自治医大さいたま医療センター	1
鹿児島県・高木病院	1
鹿児島県・永田へき地出張診療所	1
鹿児島県・国東市民病院	1
鹿児島県・小林市立市民病院	1
鹿児島県・済生会川内病院	1
鹿児島県・大隅地域振興局保健福祉環境部	1
鹿児島県・埼玉・東和病院	1
鹿児島県・栃木・安足健康福祉センター	1
鹿児島県・薩摩郡医師会病院	1
鹿児島県・南大隈町立都へき地出張診療所	1
鹿児島県・博悠会温泉病院	1
鹿児島県・入江病院	1
鹿児島県・木村外科内科	1
鹿児島県・さくらクリニック	1
鹿児島県・薩摩川内市鹿島診療所	1
鹿児島県・野間池診療所	1
鹿児島県・薩摩川内市里診療所	1
鹿児島県・山内クリニック	1
<b>総計</b>	<b>63</b>





# 変わりつつある地域医療

これまで「へき地医療」:無医地区解消  
山間・離島診療所への医師派遣が中心



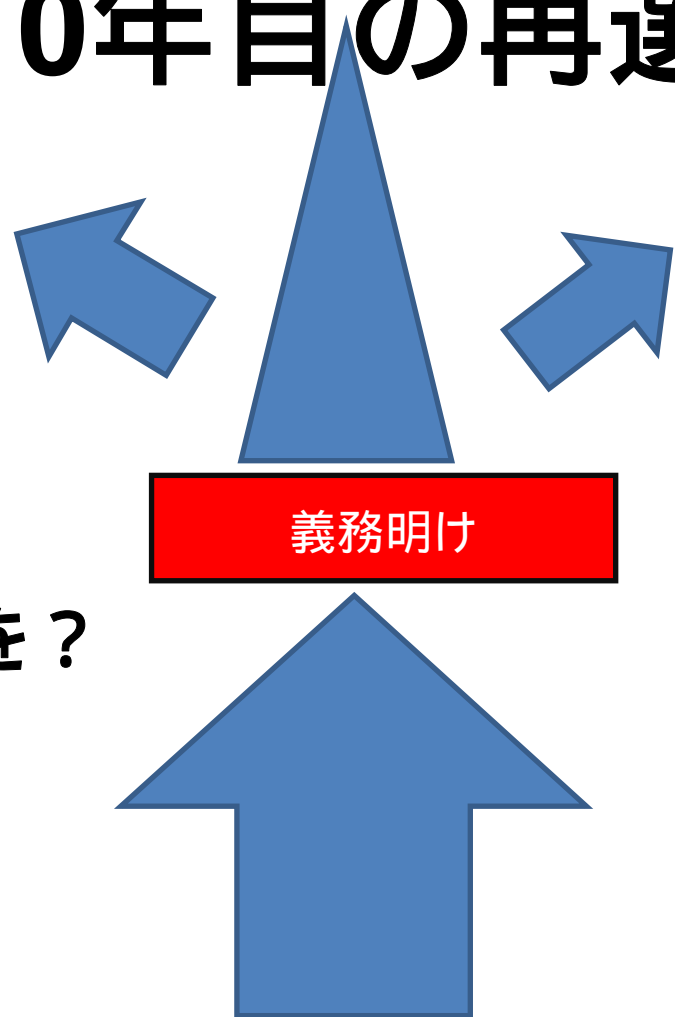
現在「経営難」「医師不足」自治体病院など  
「民営化」の依頼が急増:この1年で66団体  
派遣と周辺機関とのシステム化のお手伝い



# 自治医大卒医 = 10年目の再選択

へき地残留  
何でも屋

いつかは  
システム化を？



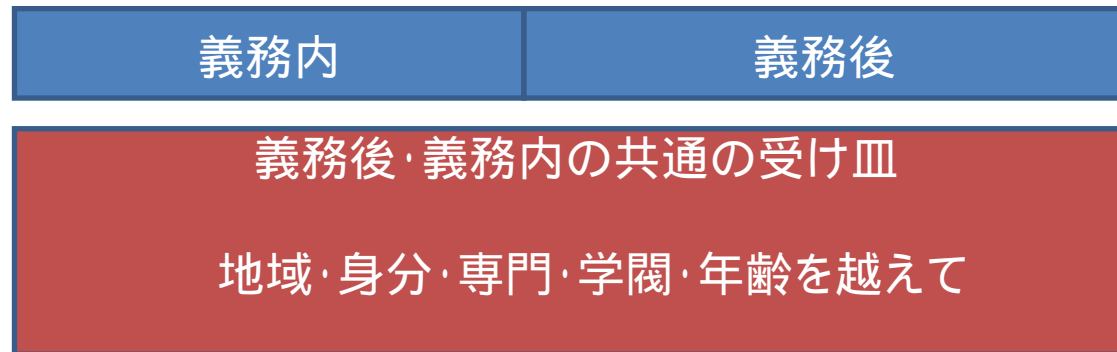
都会  
専門医  
再出発

義務明けると別組織に  
別な組織で再チャレンジ



# 義務内・義務後の一貫性 へき地勤務の軽減

- 修学資金生(委託生)の一体となる連結組織
- へき地医療システム化3点セット
- 救急総合医、研修病院、支援機構 + 拠点病院群



- 自分たちの土俵を作り、自分たちのルールで
- 軒先借りてては、発展なし。



# 社団法人地域医療振興協会について

- 設立の趣旨  
へき地等の医療の確保と質の向上を図りもって地域の振興を図る

## へき地医療 医師、看護師確保

- **村おこし、地域おこしを保健・医療・福祉(雇用力 )**で  
昭和61年:自治医大の卒業生が中心となって誕生。
- 医師を正会員とする民法34条の公益法人
- **(総務,厚労省共管)**  
**みんなで力を合わせて地域医療を!**  
歴代会長: 中尾喜久  
高久史磨(自治医大学長)  
現在会員数:1600名、39施設、職員:5000名、医師:550名、事業予算:570億



# 協会の沿革

- 昭和47年:自治医大(全国知事会)開学
- 昭和53年:第1期生卒業
- 昭和61年:協会誕生(総務省と厚生労働省の許可)
- 「へき地医療の確保と質の向上を図り、もって地域の振興を図る」  
国立病院・療養所統廃合計画、第1次医療法改正
- 平成4年:石岡第一病院開院(初の医療機関)
- 平成6年:六合温泉医療センター管理受託(自治体施設の管理受託)
- 平成9年:共立湊病院管理受託(自治体病院の管理受託)
- 平成13年から「へき地医療情報ネットワーク」を厚労省から受託
- 平成14年7月:湯沢町国保診療所管理受託(初の国保機関)
- 平成15年4月:横須賀市立うわまち病院地域医療研修センター
- 平成16年1月:社会保険庁から東京北社会保険病院の運営受託
- 平成19年7月:特定人材派遣業
- 平成20年4月:一般人材派遣業
- 平成20年12月:公益社団法人申請?

地域医療研究所の設置、協会internet-VPN設置、HP研究所



# へき地医療の拠点となる病院群(19)



公立丹南病院



山中温泉医療センター



湯沢町保健医療センター



公立黒川病院



日光市民病院



東海病院



市立恵那病院



市立奈良病院



石岡第一病院



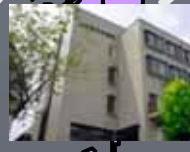
飯塚市立病院



西吾妻福祉病院



市立大村市民病院



上野原市立病院 (H20秋)



共立湊病院



市立伊東市民病院



横須賀市立うわまち病院



区立台東病院 (H21)



東京北社会保険病院



浦安・市川市民病院 (H21)





# 地域を守る協会の施設 (複合施設8・診療所8)



大飯保健医療福祉センター



ケアセンターいぶき



六合温泉医療センター



磐梯町保健医療福祉センター



東通地域医療センター



揖斐郡北西部地域医療センター山びこの郷



春日村診療所



みはらし(社)地域医療振興協会



白糠診療所



奥日光診療所



公設宮代福祉医療センター六花



いなずさ診療所 18

2008/11/08

2008/01/08



# 1. 北社保の目標と概況

目標:地域の住民、医療機関、行政との連携を大切にし、愛され、親しまれ、信頼される医療機関となることを目指す。

- 施設概況:東京都北区(33万人)  
区内、唯一の200床を超える病院。分娩ができる唯一の病院でもある。  
所在する東京都西北医療圏(北、板橋、練馬、豊島)は、**病床不足**地域(239床不足)
- 病院:280床(うち、産科41床、小児科30床、ICU4床、開放病床5床)  
診療科目:18診療科  
指定:臨床研修指定病院  
東京都二次救急病院  
北区災害拠点に準ずる病院
- 東京北社会保険病院運営協議会  
医師会、区役所、協会:14名で構成



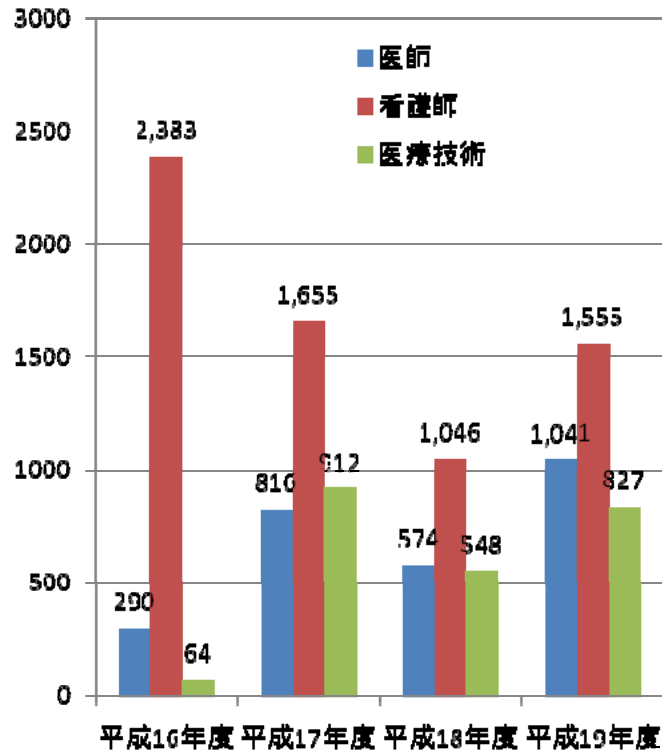


# 8. 北社保の5事業

救急医療・災害拠点病院・

へき地医療・周産期医療・小児医療(小児救急)

## 1. 地域医療支援延日数

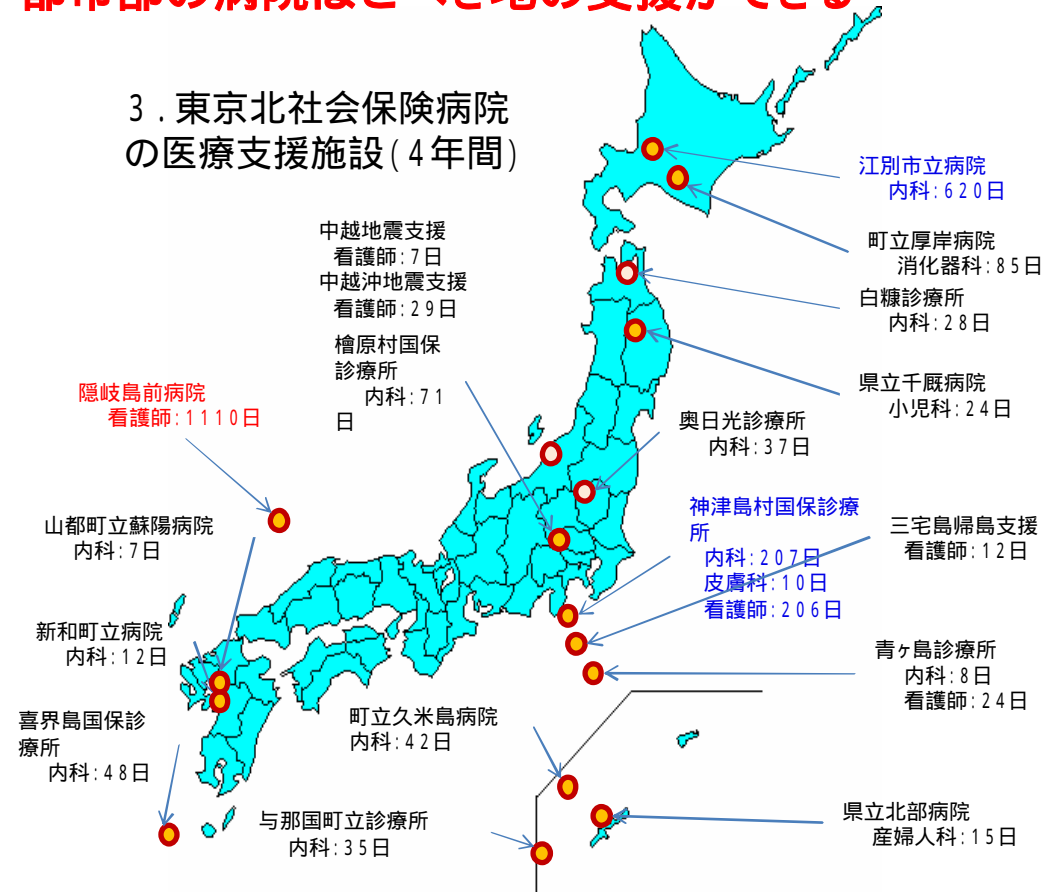


## 2. 東京島嶼妊産婦支援事業

平成19年度実績  
 小笠原村 3名(予約1名)  
 神津島 3名(予約4名)

## 都市部の病院ほどへき地の支援ができる

### 3. 東京北社会保険病院の医療支援施設(4年間)





# 複合施設の1例(総合医の独壇場) 包括ケアセンターいぶき

家がベッド  
電話がナースコール



これからの超高齢化社会のキー

- ①認知症
- ②がん(緩和ケア)
- ③少子化、高齢化、多死化
- ④地域連携・多職種協働

米原市は先進地域です  
・・・高齢化率でも、包括ケアでも



# 三方よし

• 売り手よし、買い手よし、世間よし

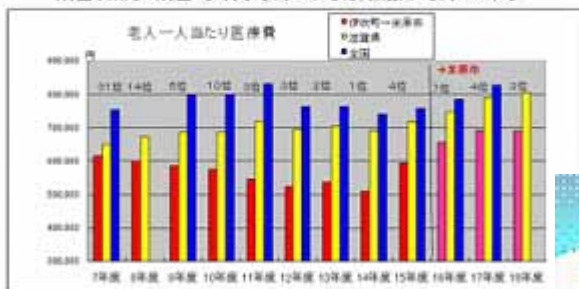


• 医療においては、  
住民(患者)よし、医療機関よし、世間よし

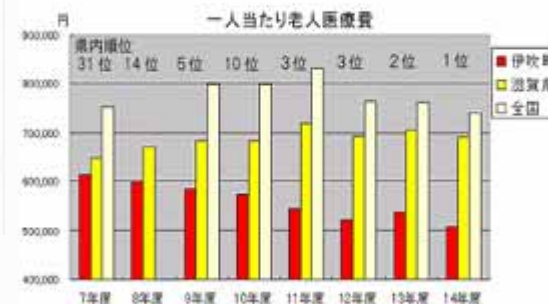


## 直近の一人あたり老人医療費

順位は県内の順位 伊吹町時代50市町村、糸原市時代 26市町

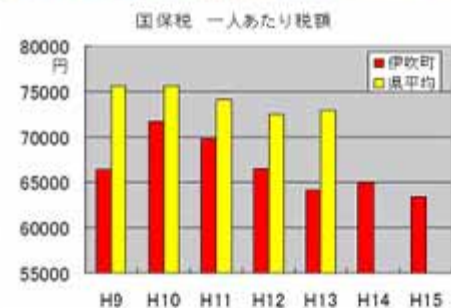


## 保健・医療・福祉の連携(地域包括ケア)により...



老人医療費は滋賀県で最低に

## 保健・医療・福祉の連携(地域包括ケア)により...



住民が納める国保税も県内最低レベルに...

## これが地域包括ケア



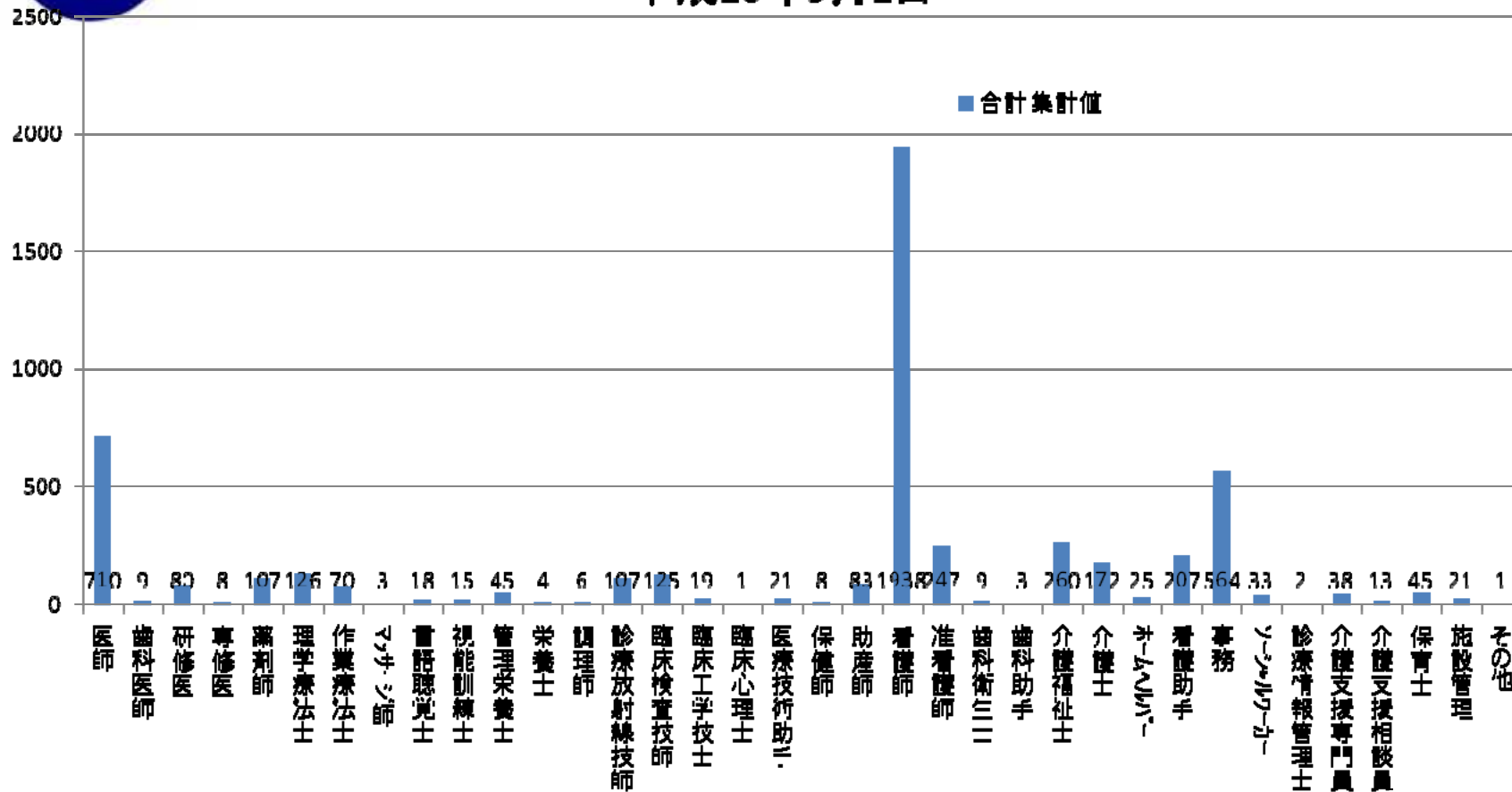
## テーマ

- ①地域包括ケア
- ②在宅医療と地域連携
- ③緩和ケア





全体職員数:5143名  
平成20年9月1日

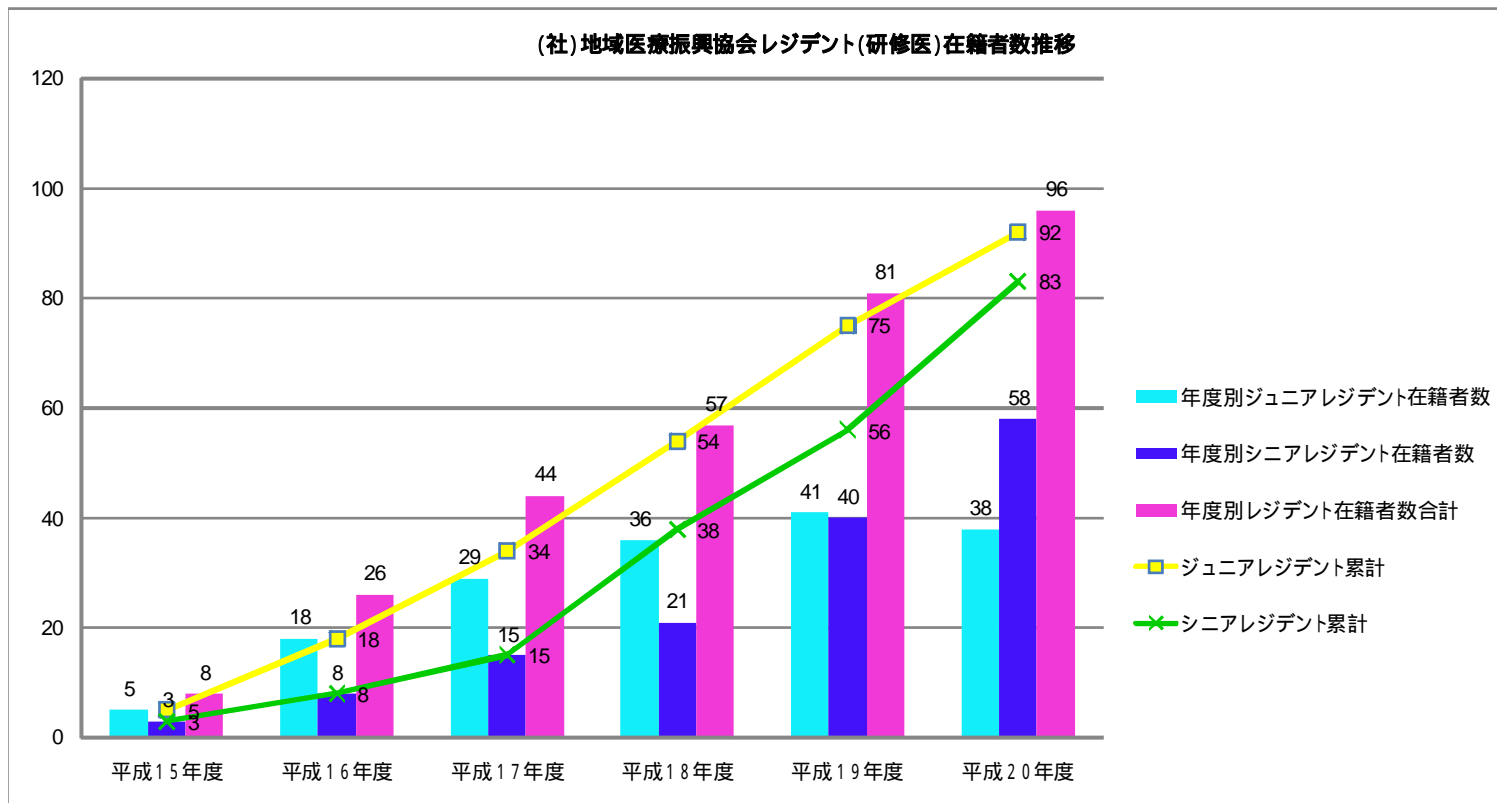




# 協会の研修医 :シニアは地域支援の担い手

(社)地域医療振興協会レジデント(研修医)在籍者数推移  
平成15年度 平成16年度 平成17年度 平成18年度 平成19年度 平成20年度

年度別ジュニアレジデント在籍者数	5	18	29	36	41	38
年度別シニアレジデント在籍者数	3	8	15	21	40	58
ジュニアレジデント累計	5	18	34	54	75	92
シニアレジデント累計	3	8	15	38	56	83
年度別レジデント在籍者数合計	8	26	44	57	81	96







施設名	代診先	延人数	日数	協会内	外部	
横須賀市立らわま	東瀬村診療所	272	272	0		
	西吾妻福祉病院	49.5	49.5	0		
	市立伊東市民病院	68	68	0		
	西妻沼病院	7	0	75		
	清原院	14	0	14		
	横須賀市政急医療センター	60.5	0	60.5		
	山トファミリークリニック	15.5	0	15.5		
	臨山医院	3.5	0	3.5		
	鏡水クリニック	12.5	0	12.5		
	伊藤診療所	15	0	15		
	日光市民病院	12	12	0		
	公立長生病院	57	0	57		
	群馬県国民健康保険診療所	15.5	0	15.5		
	<b>小計</b>		<b>670</b>	<b>401.5</b>	<b>263.5</b>	
	東京北社会保険協	坂土屋立工 麻病院	11	0	11	
		公立黒川病院	9	9	0	
		北区	34	0	34	
湯沢町保健医療センター		127.5	127.5	0		
立教大学		5	0	5		
中越沖地震支援機	白河診療所	10	10	0		
	日立東部診療所	146	146	0		
	日立東部診療所	48	0	48		
	中津川立北診療所	15	0	15		
	市立東部病院	3	3	0		
	市立市民病院	22	0	22		
	折手診療所	15	0	15		
	市立病院	682	0	682		
	神津島村国民健康保険診療所	10	0	10		
	湯沢町診療所	20.5	20.5	0		
	湯沢町市立ゆまち診療所	25	25	0		
日光市民病院	7	0	7			
西吾妻福祉病院	2.5	2.5	0			
東京都城北労働福祉センター	1	0	1			
<b>小計</b>		<b>1180.5</b>	<b>340.5</b>	<b>840</b>		
市立奈良病院	東京都国民健康保険診療所	34.5	34.5			
	横須賀診療所	184	184	0		
	奈良市立月ヶ瀬診療所	7	0	7		
	日光市民病院	5	5	0		
	山中温泉医療センター	3	3	0		
	馬場診療所	21	0	21		
	白河診療所	19	19	0		
	湯沢町国民健康保険診療所	1	0	1		
	山上村国民健康保険診療所	0.5	0	0.5		
	田原診療所	29	29	0		
	十文字村上野地診療所	1	1	0		
	伊藤診療所	4	4	0		
	奥日光診療所	6	6	0		
<b>小計</b>		<b>315</b>	<b>217</b>	<b>98</b>		
山中温泉医療セ	横須賀市立らわま診療所	27	27	0		
	馬場診療所	0	13			
	湯沢町ファミリークリニック	24.5	0	24.5		
きたせ整形外科クリニック	6	0	6			
<b>小計</b>		<b>70.5</b>	<b>27</b>	<b>43.5</b>		
公立丹南病院	アイアイ整骨	9	0	9		
	福川公民館	0.5	0	0.5		
	キョウ屋診療所	1	0	1		
	新緑の公民館	0.5	0	0.5		
	湯沢保健センター	3	0	3		
	セーレン職	1.5	0	1.5		
	クワンテッドム	0.5	0	0.5		
	湯沢公民館	0.5	0	0.5		
	公立新宮青少年ホーム	0.5	0	0.5		
	公立社会福祉センター	1	0	1		
	立寄公民館	1	0	1		
	朝日保健センター	1.5	0	1.5		
	アトピア	2	0	2		
	名田庄診療所	6	0	6		
	三芳診療所	1	0	1		
	湯田ホットプラザ	1.5	0	1.5		
	藤下チャッター	1	0	1		
	湯沢保健センター	1	0	1		
	サライズ湯田	1	0	1		
	彩葉社会福祉センター	1	0	1		
	レイブラ	0.5	0	0.5		
	湯沢立寄診療所	1	0	1		
	湯沢保健福祉センター	1	0	1		
	湯沢公民館	0.5	0	0.5		
	湯前生涯学習センター	1	0	1		
	湯前会館	0.5	0	0.5		
	湯前会館	0.5	0	0.5		
	後立公民館	0.5	0	0.5		
	湯前総合工業	0.5	0	0.5		
	上川生涯学習センター	0.5	0	0.5		
	中津山集落センター	0.5	0	0.5		
	湯沢町湯沢改善センター	0.5	0	0.5		
	湯沢公民館	1	1	0		
公立丹南病院(献血会場)	1	1	0			
フオカラシ	0.5	0	0.5			
赤川カワ	1	1	0			
ウラサ	0.5	0	0.5			
湯沢公民館	0.5	0	0.5			
今庄診療所	1.5	1.5	0			
<b>小計</b>		<b>48.5</b>	<b>0</b>	<b>48.5</b>		
市立東部病院	白川村国民健康保険診療所	1	0	1		
	名古屋セントラル病院	23	0	23		
	湯原診療所	1	1	0		
	湯原国民健康保険診療所	1	1	0		
	湯立下湯温泉病院	1	0	1		
	神津島村国民健康保険診療所	8	0	8		
<b>小計</b>		<b>35</b>	<b>0</b>	<b>35</b>		

## 平成19年度 医師代診支援

3876日  
協会内:1791日  
外部:2175日

施設名	代診先	延人数	日数	協会内	外部	
共立済病院	鶴川温泉病院	71.5	0	71.5		
	いなすき診療所	1	1	0		
<b>小計</b>		<b>72.5</b>	<b>1</b>	<b>71.5</b>		
右衛門第一病院	村立東海病院	30.5	30.5	0		
	<b>小計</b>	<b>30.5</b>	<b>30.5</b>	<b>0</b>		
公立黒川病院	春日診療所	10.5	10.5	0		
	東康市立鶴立診療所	4	4	0		
<b>小計</b>		<b>14.5</b>	<b>10.5</b>	<b>4</b>		
西吾妻福祉病院	川島みか市民病院	2	2	0		
	大妻国民健康センター	35.4	35.4	0		
	JA鹿赤村	0.5	0	0.5		
	湯沢町国民健康保険診療所	0.5	0	0.5		
	湯沢町総合保健福祉センター	3	0	3		
	長野原診療所	0.5	0	0.5		
	六合診療所	1	0	1		
	長野原町40連	1	0	1		
	湯沢町役場	1	0	1		
	JAあがつま北群井沢支店	0.5	0	0.5		
	JAあがつま北群井沢西支店	0.5	0	0.5		
	長野原診療所	0.5	0	0.5		
	東京都神津島村国民健康保険直営診療所	7	0	7		
<b>小計</b>		<b>63.5</b>	<b>35.5</b>	<b>18</b>		
日光市民病院	東海病院	202	202	0		
	公立黒川病院	205	205	0		
<b>小計</b>		<b>205</b>	<b>205</b>	<b>0</b>		
湯沢町保健医療セ	六合温泉医療センター	1	1	0		
	村立東海病院	23	23	0		
	湯沢市立ゆまちくにか和病院	33.5	33.5	0		
	湯沢市立ゆまちくにか和病院	23	23	0		
	湯沢市立ゆまちくにか和病院	33.5	33.5	0		
	湯沢市立ゆまちくにか和病院	23	23	0		
	湯沢市立ゆまちくにか和病院	33.5	33.5	0		
	湯沢市立ゆまちくにか和病院	23	23	0		
	湯沢市立ゆまちくにか和病院	33.5	33.5	0		
	湯沢市立ゆまちくにか和病院	23	23	0		
	湯沢市立ゆまちくにか和病院	33.5	33.5	0		
<b>小計</b>		<b>205</b>	<b>205</b>	<b>0</b>		
神津島6日	湯沢町保健医療センター	1	1	0		
	六合温泉医療センター	1	1	0		
	村立東海病院	23	23	0		
	湯沢市立ゆまちくにか和病院	33.5	33.5	0		
	湯沢市立ゆまちくにか和病院	23	23	0		
	湯沢市立ゆまちくにか和病院	33.5	33.5	0		
	湯沢市立ゆまちくにか和病院	23	23	0		
	湯沢市立ゆまちくにか和病院	33.5	33.5	0		
	湯沢市立ゆまちくにか和病院	23	23	0		
	湯沢市立ゆまちくにか和病院	33.5	33.5	0		
	湯沢市立ゆまちくにか和病院	23	23	0		
	湯沢市立ゆまちくにか和病院	33.5	33.5	0		
	湯沢市立ゆまちくにか和病院	23	23	0		
	湯沢市立ゆまちくにか和病院	33.5	33.5	0		
	湯沢市立ゆまちくにか和病院	23	23	0		
	<b>小計</b>		<b>123.5</b>	<b>24</b>	<b>99.5</b>	
	湯沢町保健医療福	会津中央病院	22.5	0	22.5	
湯沢町		7.5	0	7.5		
ばんたい荘		12	0	12		
福島県保健衛生協会		3	0	3		
<b>小計</b>		<b>45</b>	<b>0</b>	<b>45</b>		
揖斐郡北西部地域	上之保診療所	50	0	50		
	民権診療所	4	0	4		
<b>小計</b>		<b>54</b>	<b>0</b>	<b>54</b>		
公設寄代福祉医療	湯沢町国民健康保険診療所	16	0	16		
	<b>小計</b>	<b>16</b>	<b>0</b>	<b>16</b>		
揖斐川町春日診療	揖斐川町北西部地域医療センター	0.5	0.5	0		
	揖斐川町保健センター	2	0	2		
<b>小計</b>		<b>2.5</b>	<b>0.5</b>	<b>2</b>		
おおい町保健・医	公立小浜病院	43	0	43		
	社会保険高浜病院	36.5	0	36.5		
	おおい町	17	0	17		
<b>小計</b>		<b>96.5</b>	<b>0</b>	<b>96.5</b>		
村立東海病院	右衛門第一病院	2	2	0		
	<b>小計</b>	<b>2</b>	<b>2</b>	<b>0</b>		
市立伊東市民病院	伊東市健輪事業	52.5	52.5	0		
	共立済病院	87	87	0		
	村立東海病院	7.5	7.5	0		
	湯河原国民病院	23.5	23.5	0		
	東京北社会保険病院	23	23	0		
	湯沢町国民健康保険診療所	11.5	11.5	0		
	湯沢町保健医療センター	5	5	0		
	日光市民病院	1.5	1.5	0		
	静岡県東部看護学校	1.5	1.5	0		
	いなすき診療所	1	2.5	0		
	若狭がほし	260.5	260.5	0		
	甲子診療所	0	0	0		
	<b>小計</b>		<b>484</b>	<b>406.5</b>	<b>77.5</b>	
	安良里診療所	神津島診療所	4	4	0	
	<b>小計</b>		<b>4</b>	<b>4</b>	<b>0</b>	
	本部	鹿間診療所	1	1	0	
		小浜診療所	1	1	0	
西表西部診療所		1	1	0		
北本島診療所		1	1	0		
南本島診療所		1	1	0		
伊豆名診療所		1	1	0		
豊田診療所		1	1	0		
厚木市民病院		1	1	0		
上之保診療所		1	1	0		
神津島診療所		1	1	0		
与那国診療所		1	1	0		
<b>小計</b>		<b>30.5</b>	<b>0</b>	<b>30.5</b>		



# まとめー地域医療団体としての 医師確保

1. 救急総合診療科の設置と運営  
中小病院では専門医は救急に向いていない
2. 救急総合診療科を中心とした地域支援
3. 研修医の地域支援・診療所勤務への早期  
暴露
4. 医師住宅確保(都市部)
5. 地域派遣は組織横断的



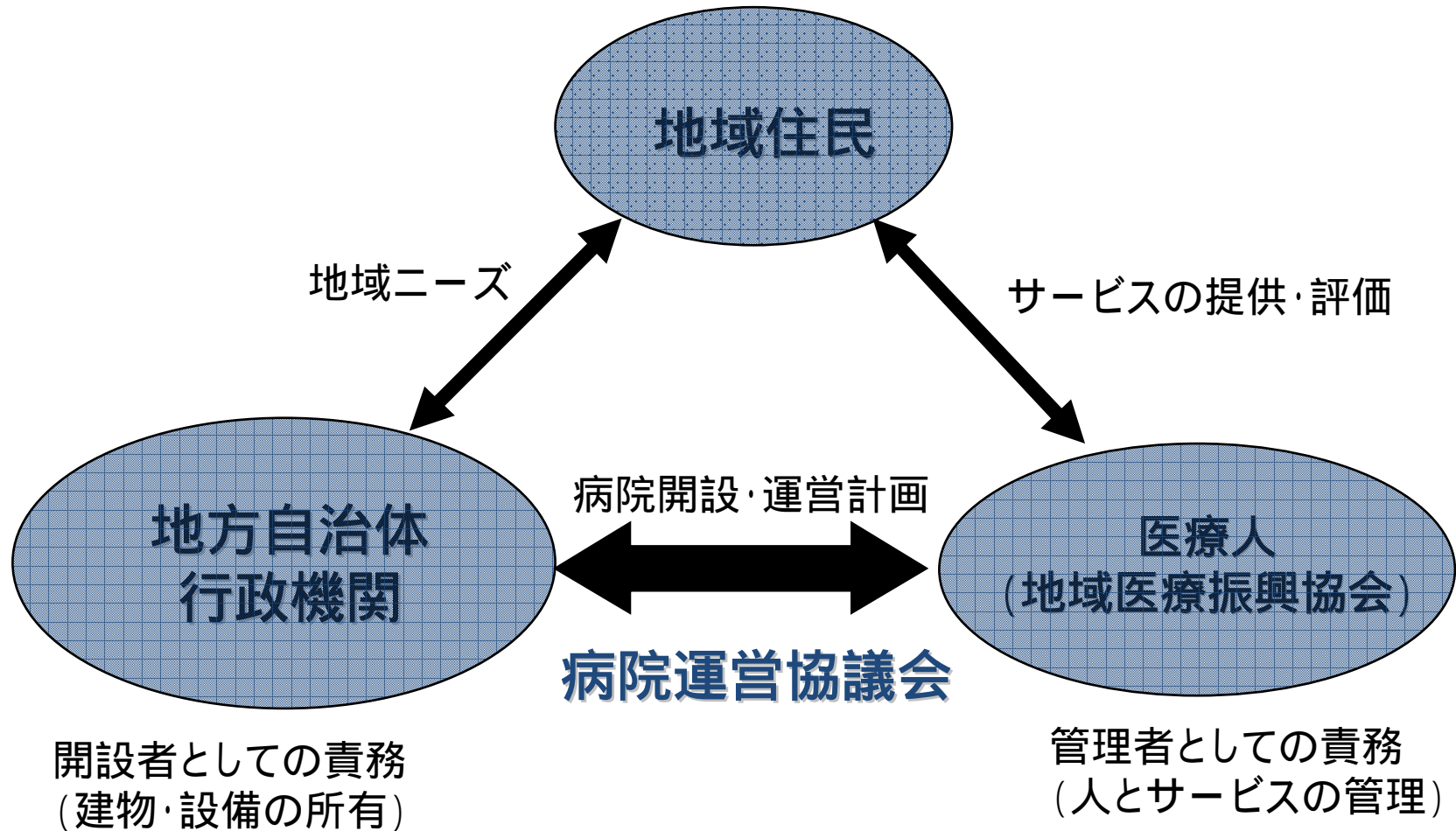


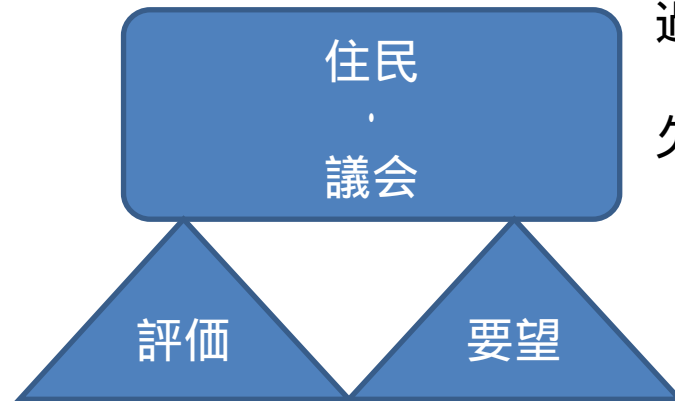
# 3. コモンディジーズ としての地域医療不全 この1年66団体

## 症状、診断、病理、治療



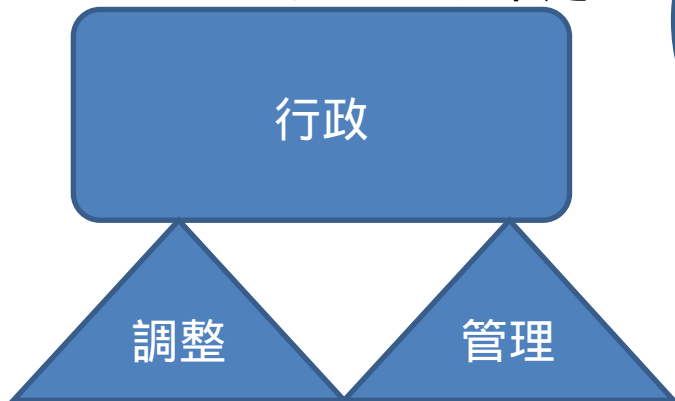
# 地域医療と管理委託



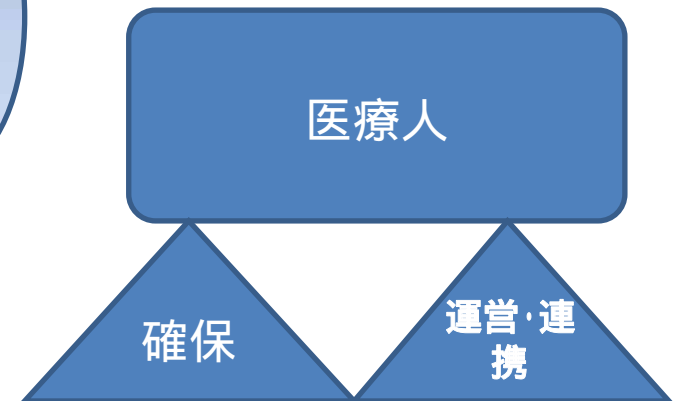


過剰  
過剰な要求、コンビニ受診  
欠乏症  
移転反対・集約化反対  
おらが村病院

過剰  
過剰施設  
欠乏症  
老朽化・施設不備  
財政困窮  
リーダーシップ不足

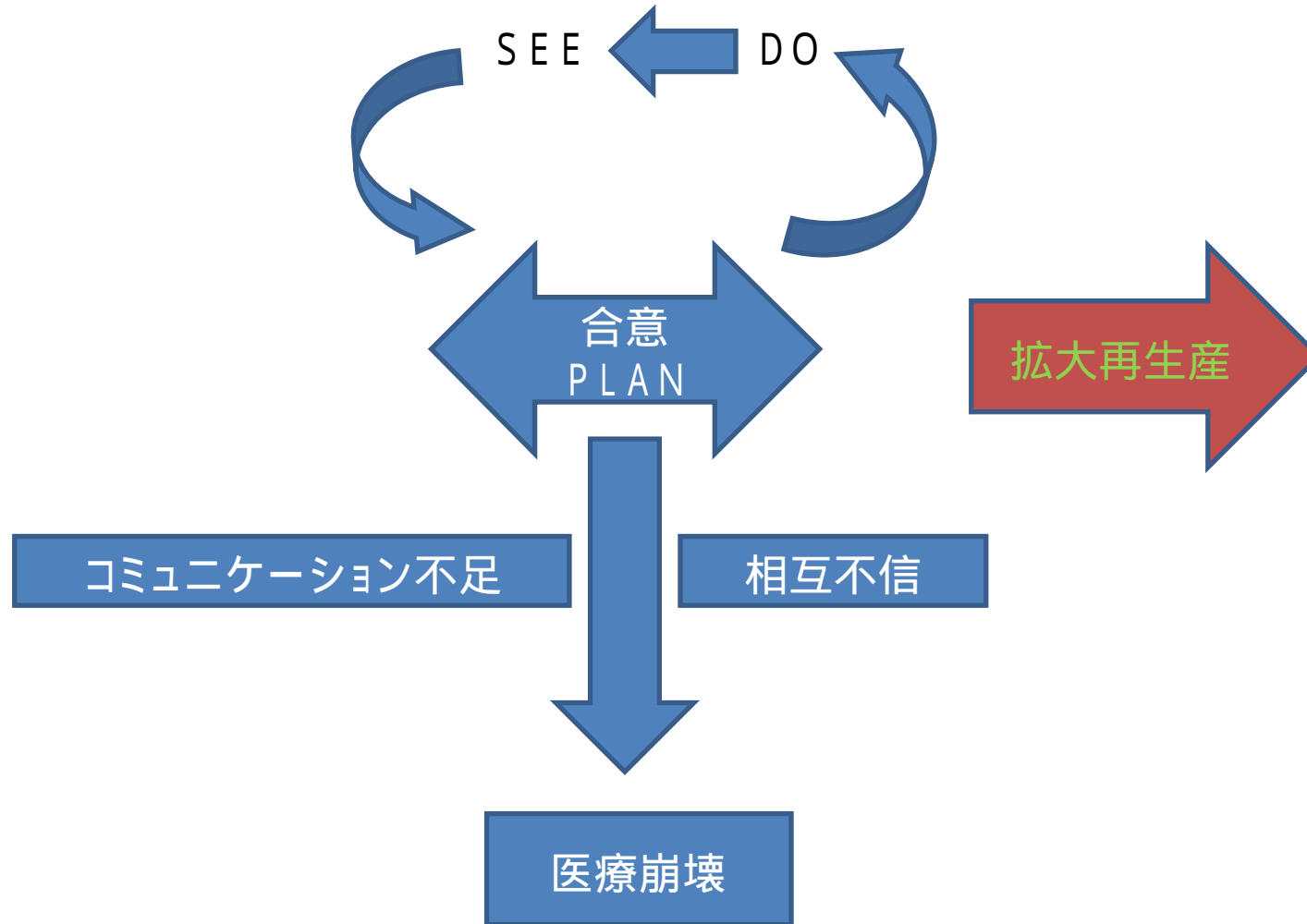


過剰な要求  
過剰設備  
組織の急拡大  
欠乏症  
連携不足・医師不足  
診療科不足  
リーダー欠某、家族



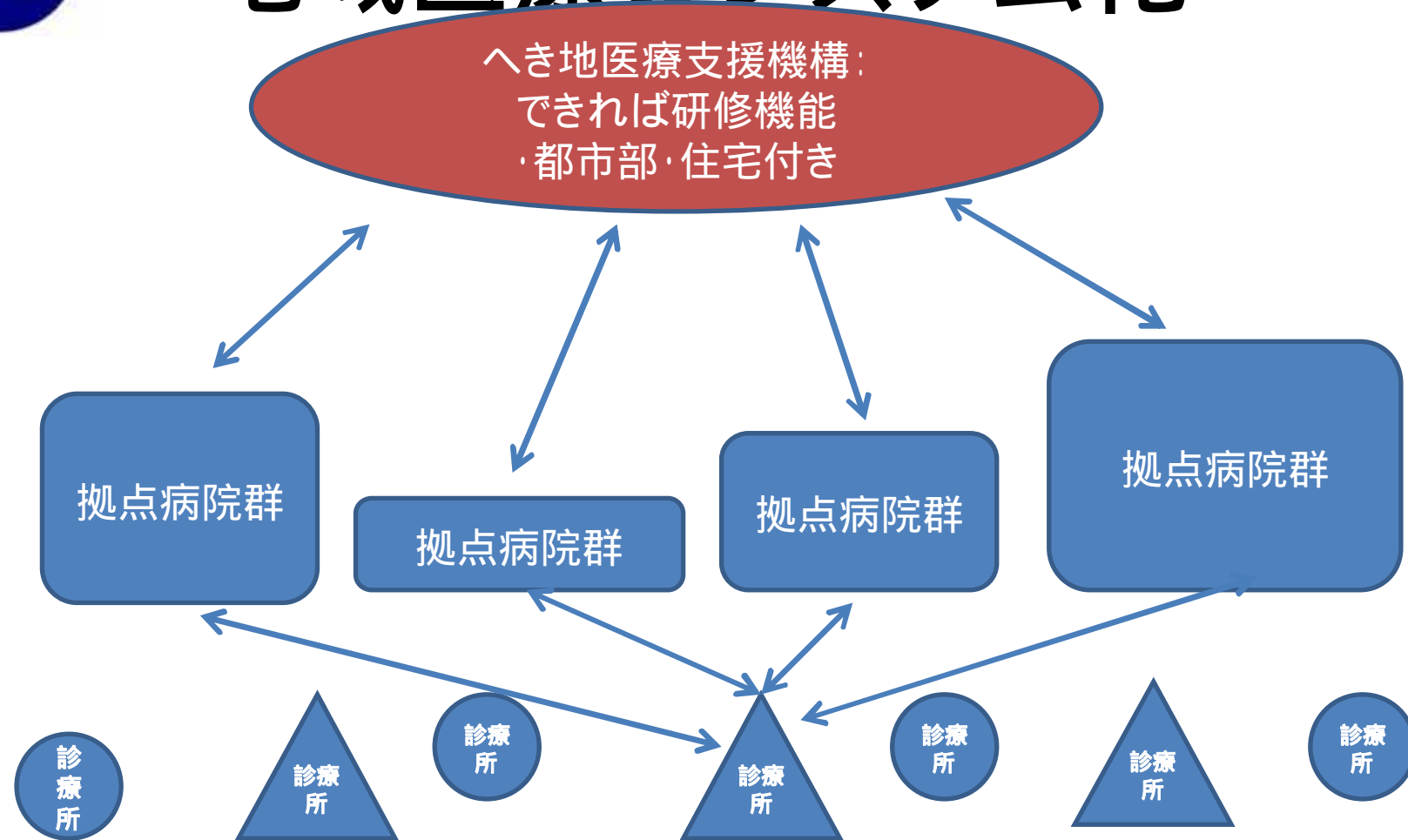


# 地域医療不全 の対策





# 地域医療のシステム化





皆様！  
ご清聴  
ありがとうございました。

これからもよろしく  
お願いいたします





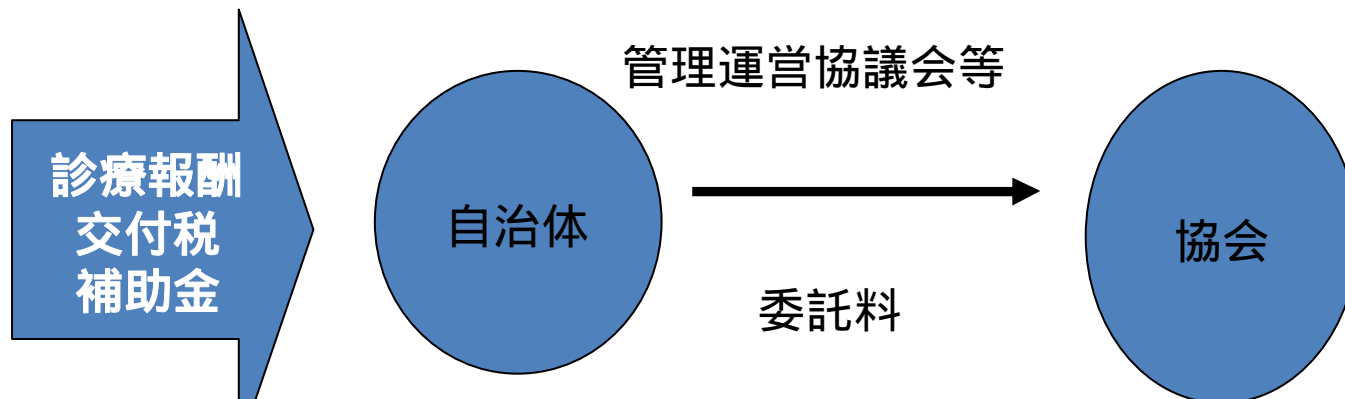


# 医師確保 魅力ある地域医療

- 家族を含めた納得のいくライフサイクルに見合った勤務地・処遇ができるかどうか
- 休養・休暇・移動
- 支援教育システム：相談相手、



# 管理委託(公設民営)について



## 原則

委託料 = 診療報酬 + 交付税 × 0.7 + 補助金

## 湊病院

委託料 = 診療報酬 + 補助金 - 老健元利償還 - 5000万 : 交付税なし

## 丹南病院

委託料 = 診療報酬 + 補助金 - 1億 : 交付税なし

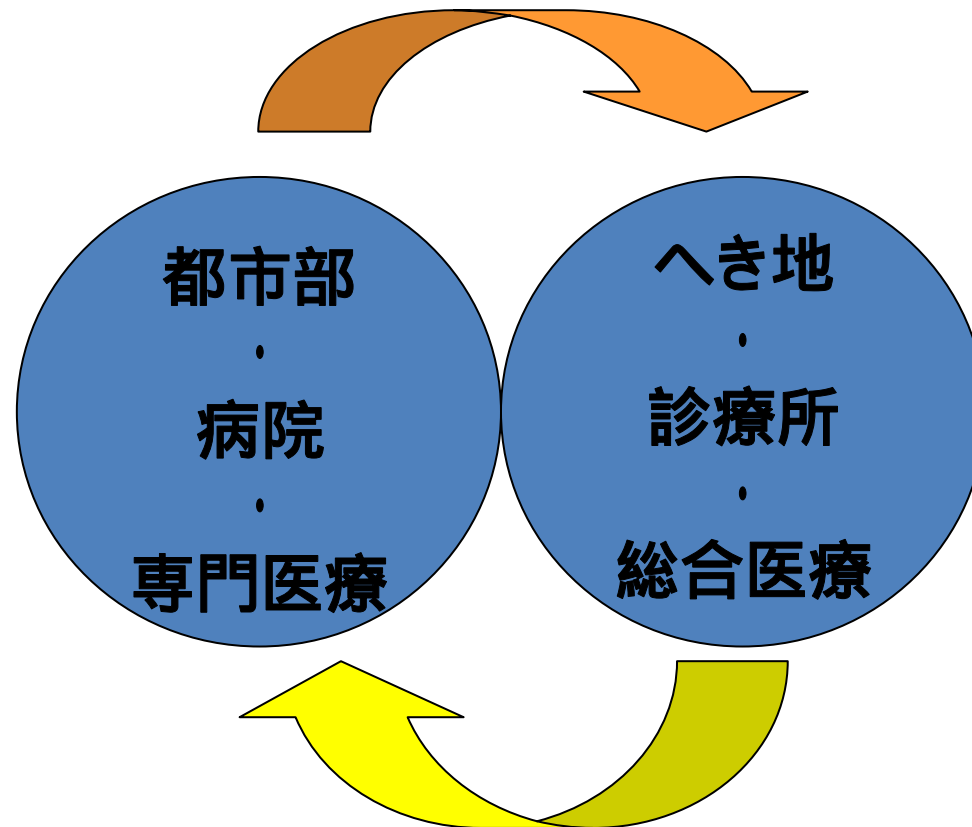
## 伊東市民病院

委託料 = 診療報酬 + 補助金 - 老健元利償還 : 交付税なし



# (社)地域医療振興協会の資源

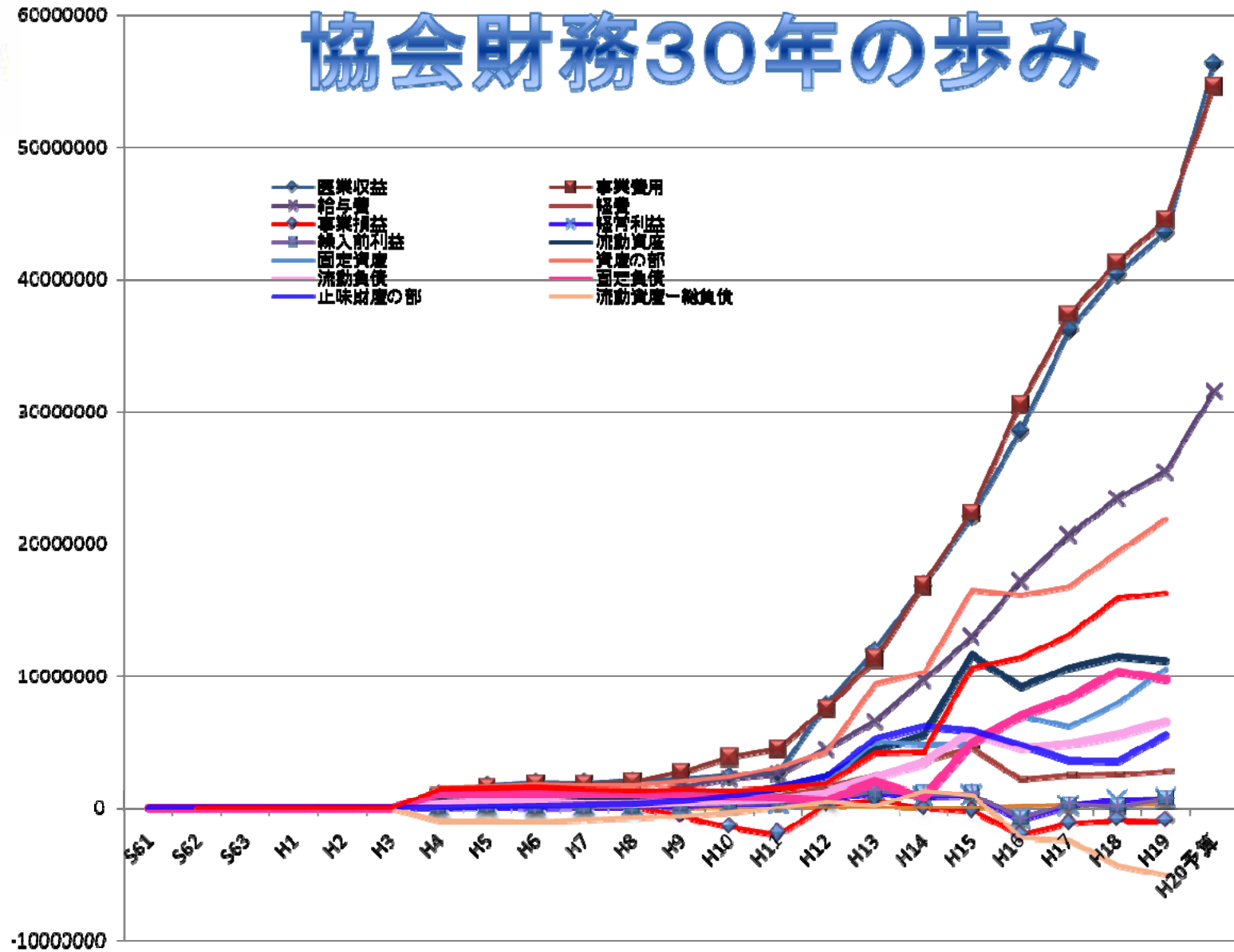
1. ヒト・組織
2. カネ
3. モノ
4. 情報
5. タイミング
6. 企業文化



村おこし地域おこし

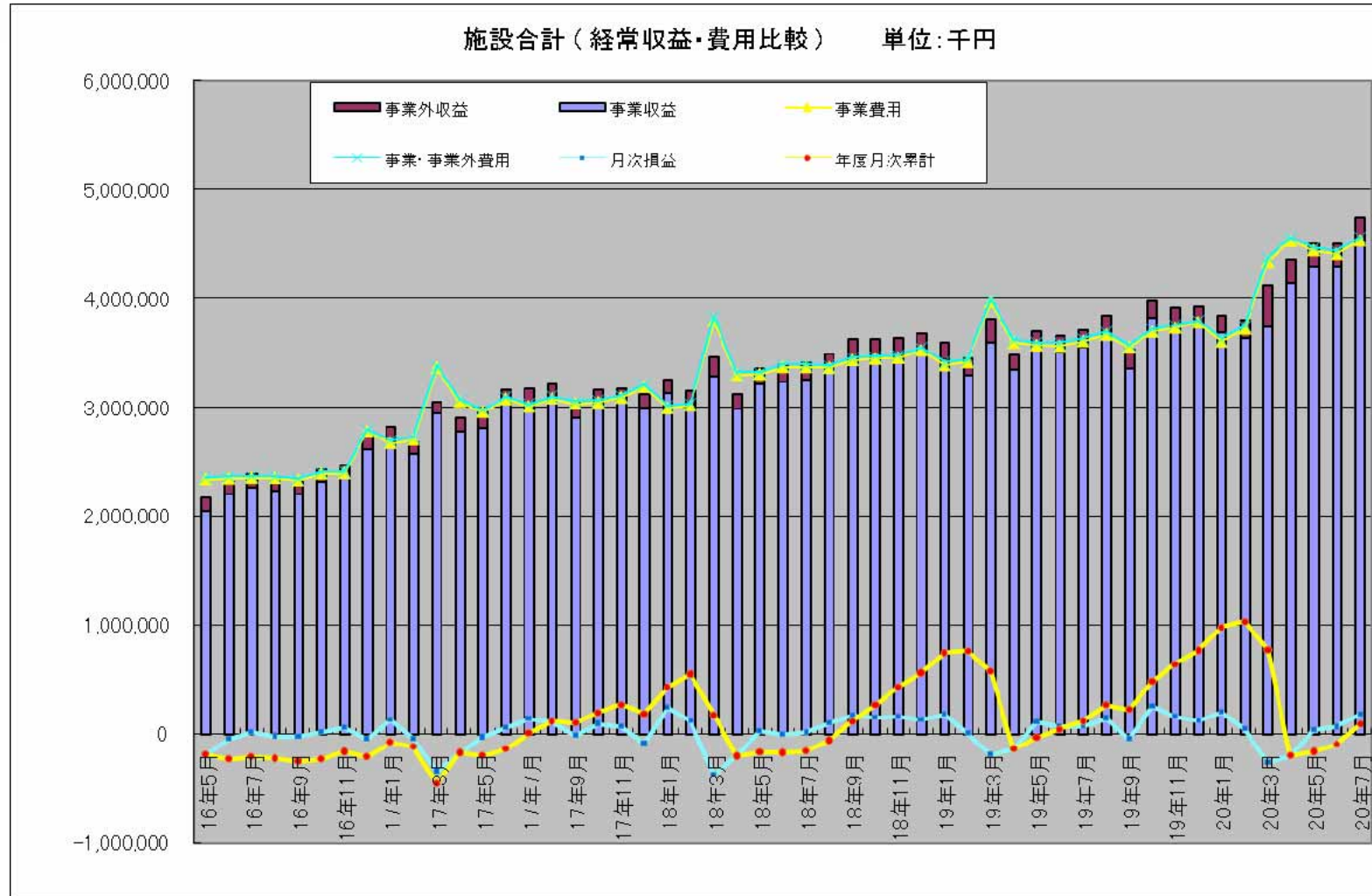


# 協会財務30年の歩み





# この5年間の収支





# 地域医療ってなんだろう？

## (社)地域医療振興協会の定義

- 住民、行政、医療人が一体となって、限られた医療資源を最大限に活用し、担当する地域の保健・医療・福祉を継続的に、計画・実践・評価するプロセス。

常に変化＝厳しさ・面白さ

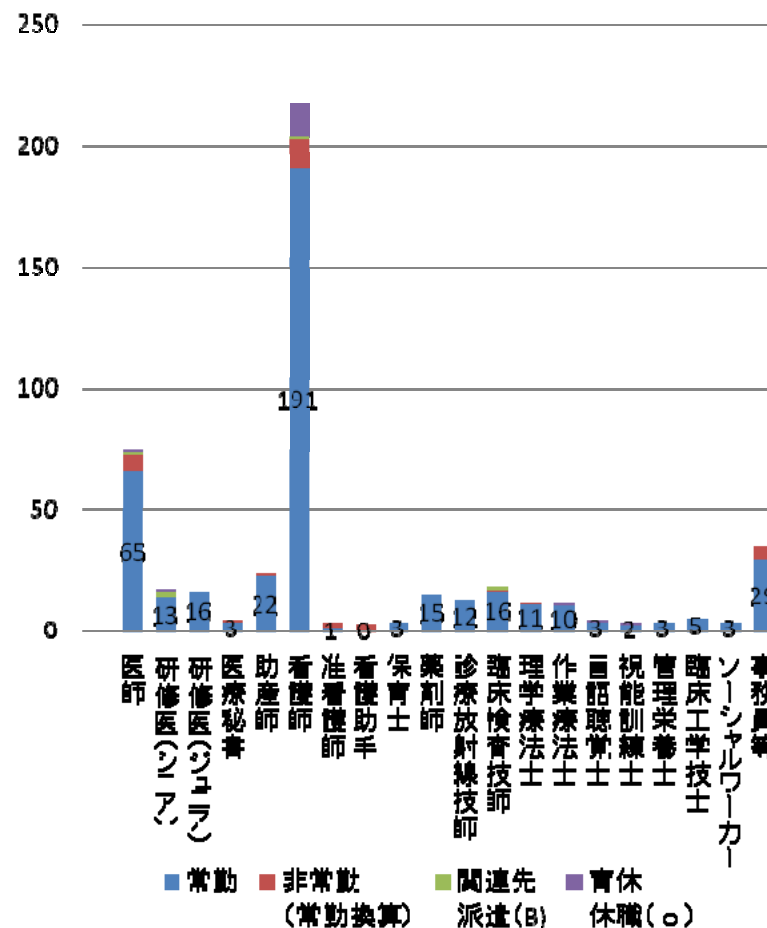
- 独りよがりはだめ、地域と対話：地域のためにどうすべきか？
- 無駄使いもだめ、赤字では、いずれ廃止(職員能力アップ、事業改善、投資できない、時代に遅れる)
- 一時的もだめ。継続性・プロセス重視
- これで良い：なし



# 4. 東京北社会保険病院 マンパワー (H20.4.1)

職種別職員数 (平成20年4月1日現在)

職 種	常勤	非常勤 (常勤換算)	合計(A)	関連先 派遣(B)	育休 休職(c)	在籍者 (A~C)
医 師	65	7.1	72.1	1	1	74.1
研 修 医 ( シ ニ ア )	13	0	13	3	1	17
研 修 医 ( ジ ュ ニ ア )	16	0	16			16
医 療 秘 書	3	1.0	4			4
助 産 師	22	1.2	23.2			23.2
看 護 師	191	10.7	201.7	2	14	217.7
准 看 護 師	1	2.0	3			3
看 護 助 手	0	2.8	2.8			2.8
保 育 士	3	0	3			3
薬 剤 師	15	0	15			15
診 療 放 射 線 技 師	12	0	12			12
臨 床 検 査 技 師	16	0.2	16.2	2		18.2
理 学 療 法 士	11	0.2	11.2			11.2
作 業 療 法 士	10	0	10		1	11
言 語 聴 覚 士	3	0	3		1	4
視 能 訓 練 士	2	0	2		1	3
管 理 栄 養 士	3	0	3			3
臨 床 工 学 技 士	5	0	5			5
ソ ー シ ャ ル ワ ー カ ー	3	0	3			3
事 務 員 等	29	5.2	34.2			34.2
合 計	423	30.4	453.4	8	19	480.4

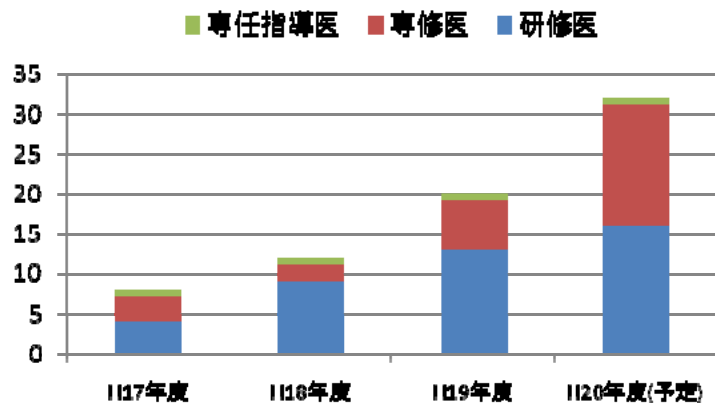




# 4 - 1 . 医師確保 地域医療研修センター・女性医師

研修医数推移

	研修医	専修医	専任指導医
H17年度	4	3	1
H18年度	9	2	1
H19年度	13	6	1
H20年度(予定)	16	15	1



国内外留学制度  
OHSU(オレゴン健康科学大学)  
京大MCR(大学院)

診療科別医師数と女性医師

平成20年1月1日 現在

	常勤			非常勤		
	診療科全体	女性医師	率	診療科全	女性医師	率
救急・総合診療科	8	1	14%	0	0	0%
循環器科	3	0	0%	0	0	0%
消化器科	5	1	20%	1	0	0%
呼吸器科	2	2	100%	0	0	0%
腎臓内科	1	0	0%	3	0	0%
内分泌科	1	0	0%	0	0	0%
神経内科	1	1	100%	1	0	0%
精神科	0	0	0%	1	0	0%
外科	7	1	14%	1	0	0%
整形外科	3	1	33%	2	0	0%
脳神経外科	2	0	0%	3	0	0%
耳鼻咽喉科	1	0	0%	4	1	25%
泌尿器科	1	0	0%	1	0	0%
眼科	2	1	50%	0	0	0%
皮膚科	2	2	100%	1	1	100%
リハビリ科	1	1	100%	1	0	0%
産婦人科	6	2	33%	1	0	0%
小児科	9	2	22%	11	6	55%
麻酔科	2	1	50%	5	2	40%
放射線科	2	0	0%	3	0	0%
病理科	1	1	100%	0	0	0%
健康管理センター	2	1	50%	1	1	100%
計	62	18	29%	40	11	28%
研修センター(シ)	19	5	26%	0	0	0%
合計	81	23	28%	40	11	28%





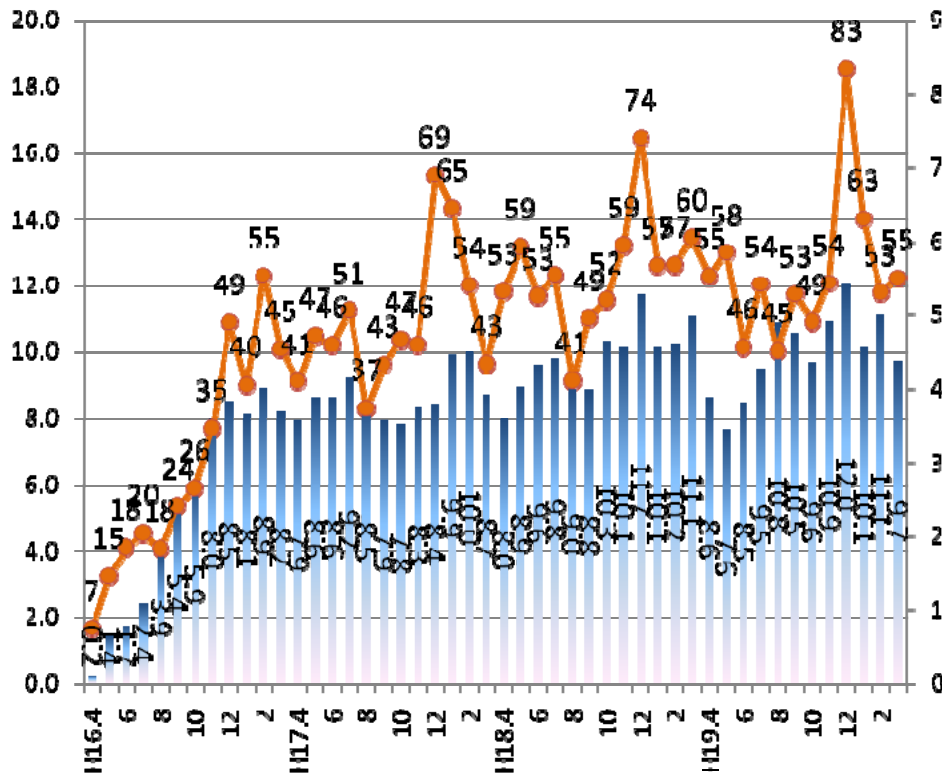
# 8 . 北社保の5事業

救急医療・災害拠点病院・

へき地医療・周産期医療・小児医療(小児救急)

一日救急車・時間外患者数推移

■ 救急車平均    ● 時間外平均



東京都災害時医療救護従事者登録

・各地区医師会から2班の登録

(医師、看護師、事務、各1名)

・東京北は北区医師会の要請により1班登録

災害支援派遣

1. 三宅島
2. 中越地震派遣
3. 中越沖地震



近隣に赤羽ハウス(医師住宅)  
災害時に威力を発揮する見込み

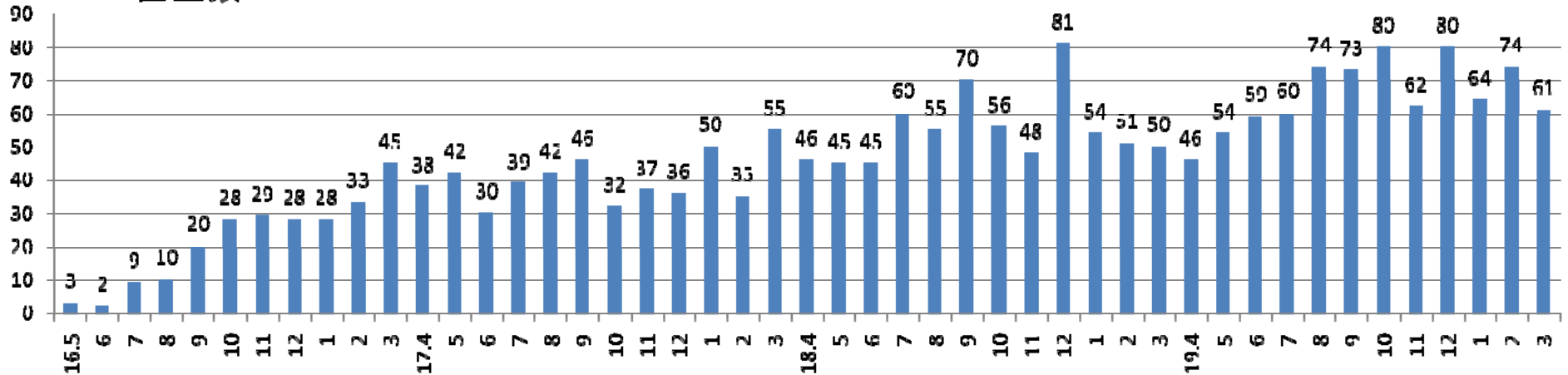


# 8. 北社保の5事業

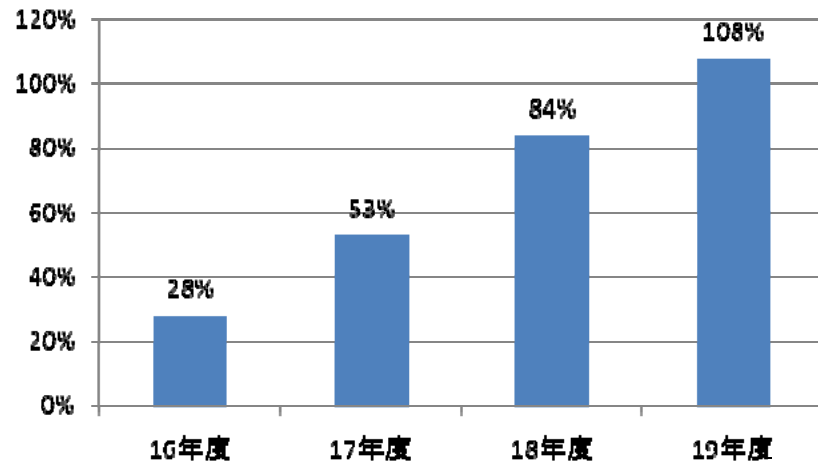
救急医療・災害拠点病院・

へき地医療・**周産期医療**・小児医療(小児救急)

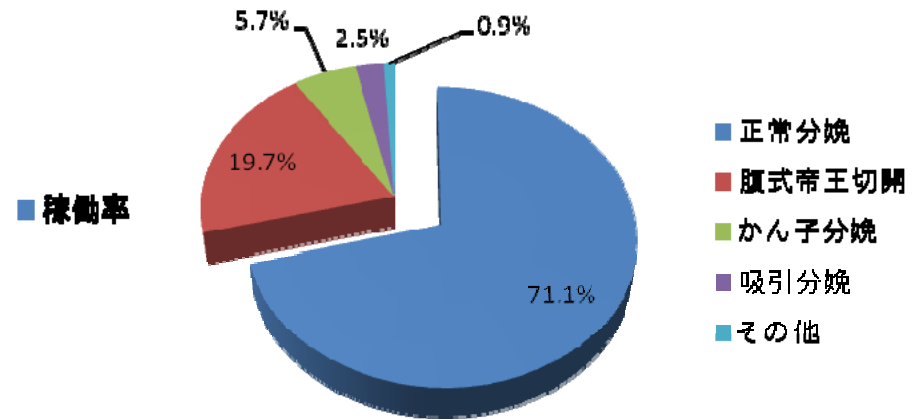
出生数



未熟児室稼働率



分娩手法:H19



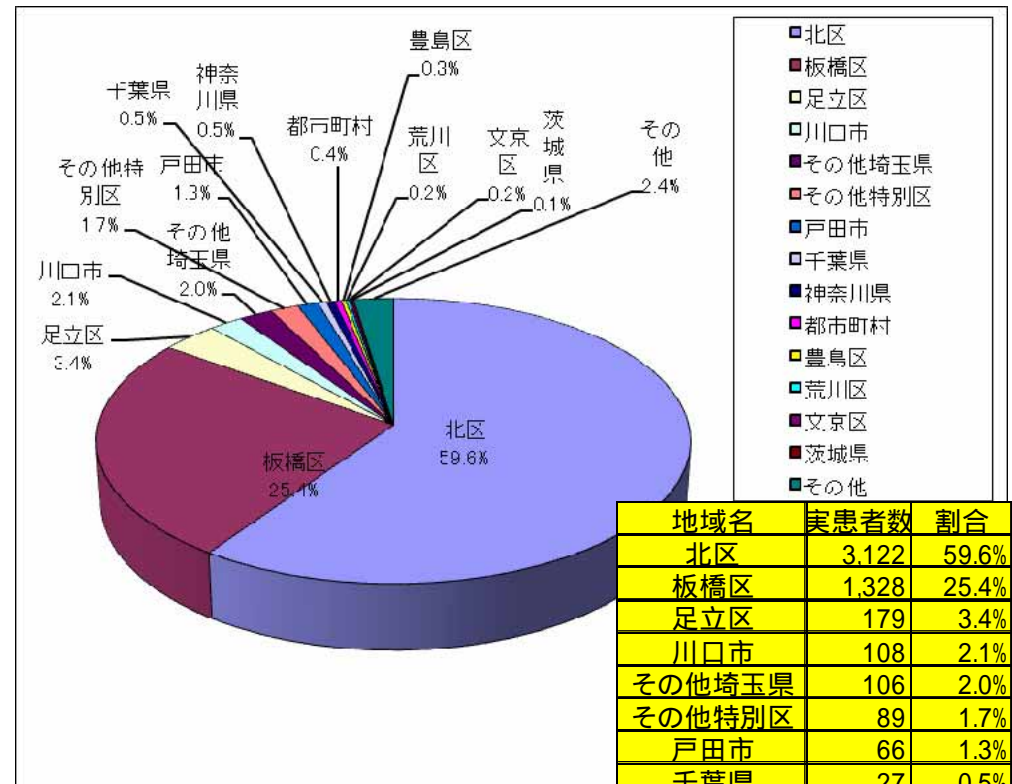
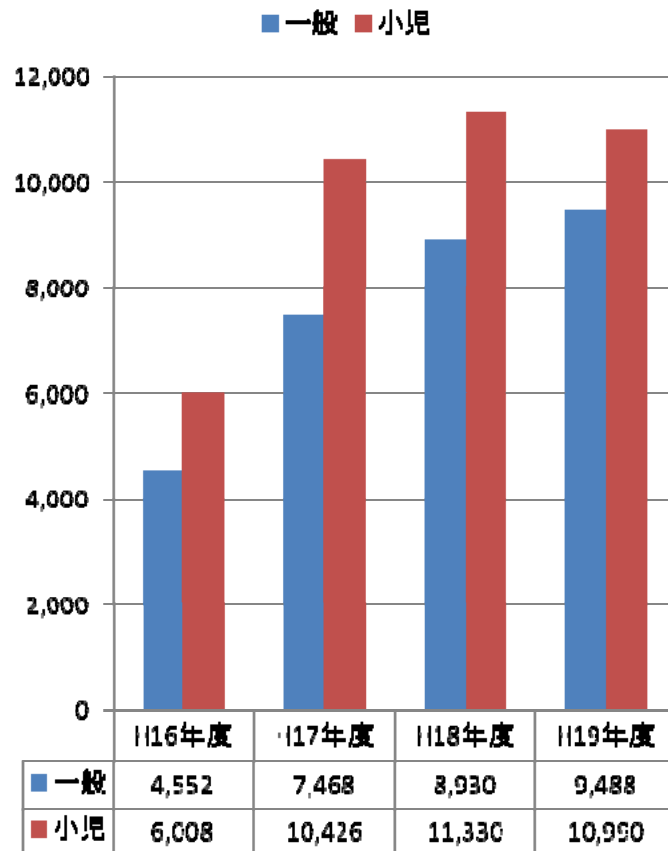


# 8. 北社保の5事業

救急医療・災害拠点病院・

へき地医療・周産期医療・**小児医療(小児救急)**

患者数推移:小児時間外



地区別来院状況(小児科)



# 複合施設の1例

## 包括ケアセンターいぶき

1. 一次医療や介護に有効な複合施設
2. 地域医療施設のモデル
3. 協会には8つの施設
  - 六合温泉医療センター
  - 東通村保健医療福祉センター
  - 磐梯町保健医療福祉センター
  - 揖斐郡北西部地域医療センター
  - 志摩保健医療センター
  - おおい町包括医療センター
  - 宮代町保健医療センター
  - 包括医療センターいぶき